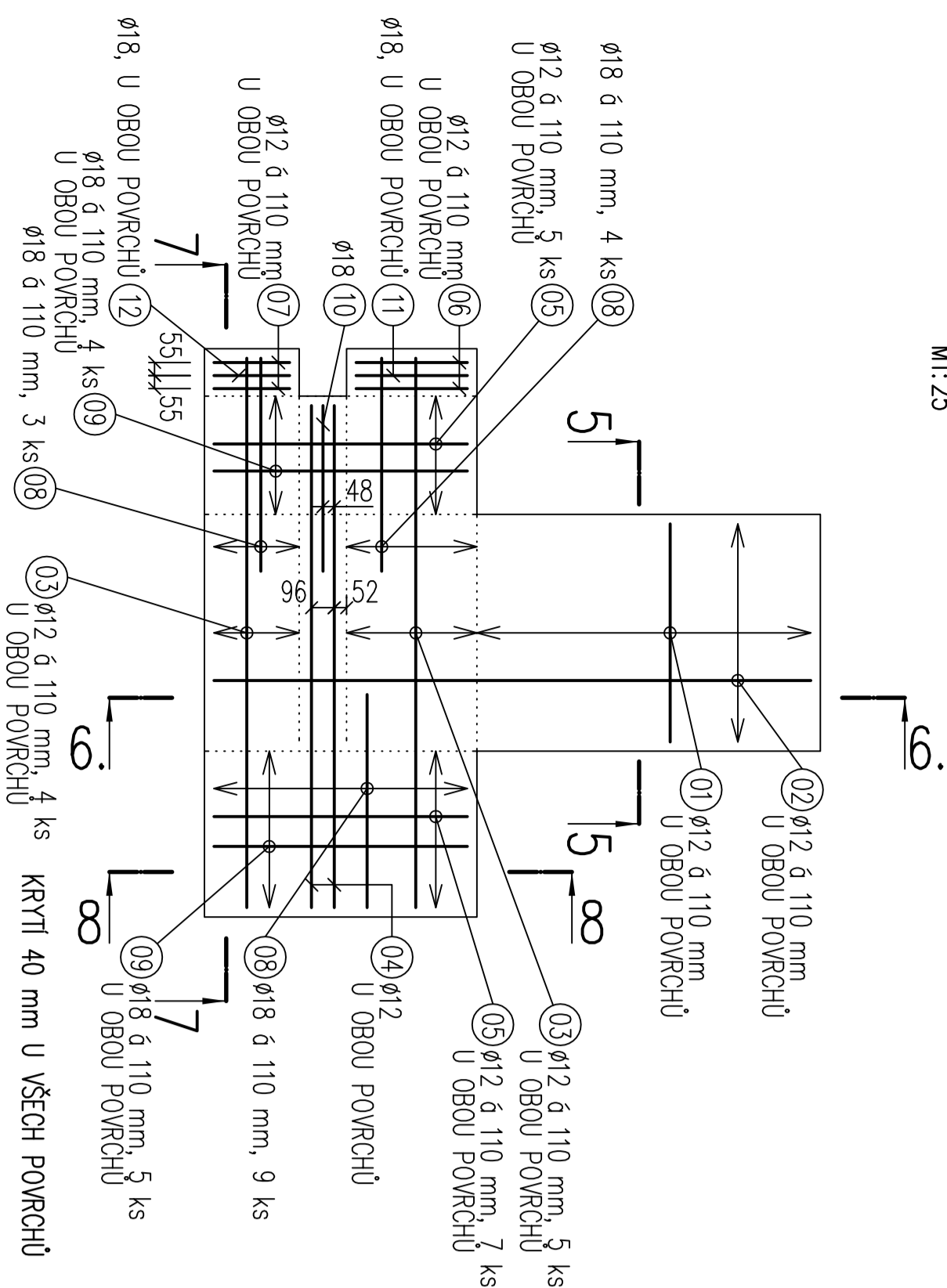


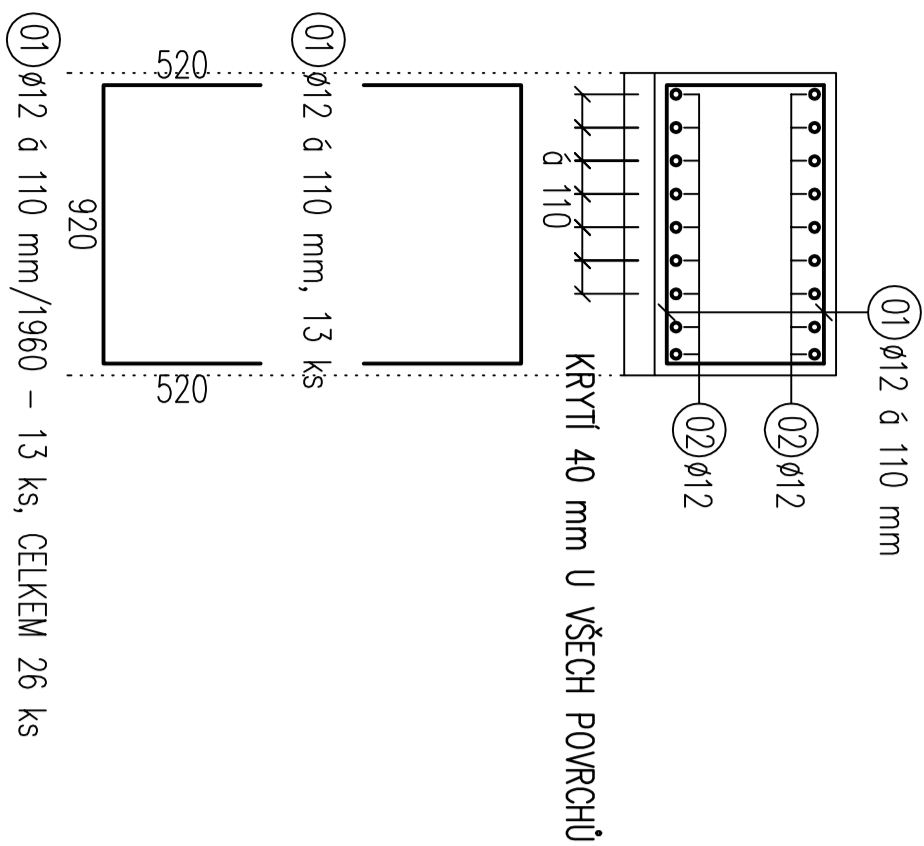
PŮDORYS VYZTUŽENÍ

M1:25



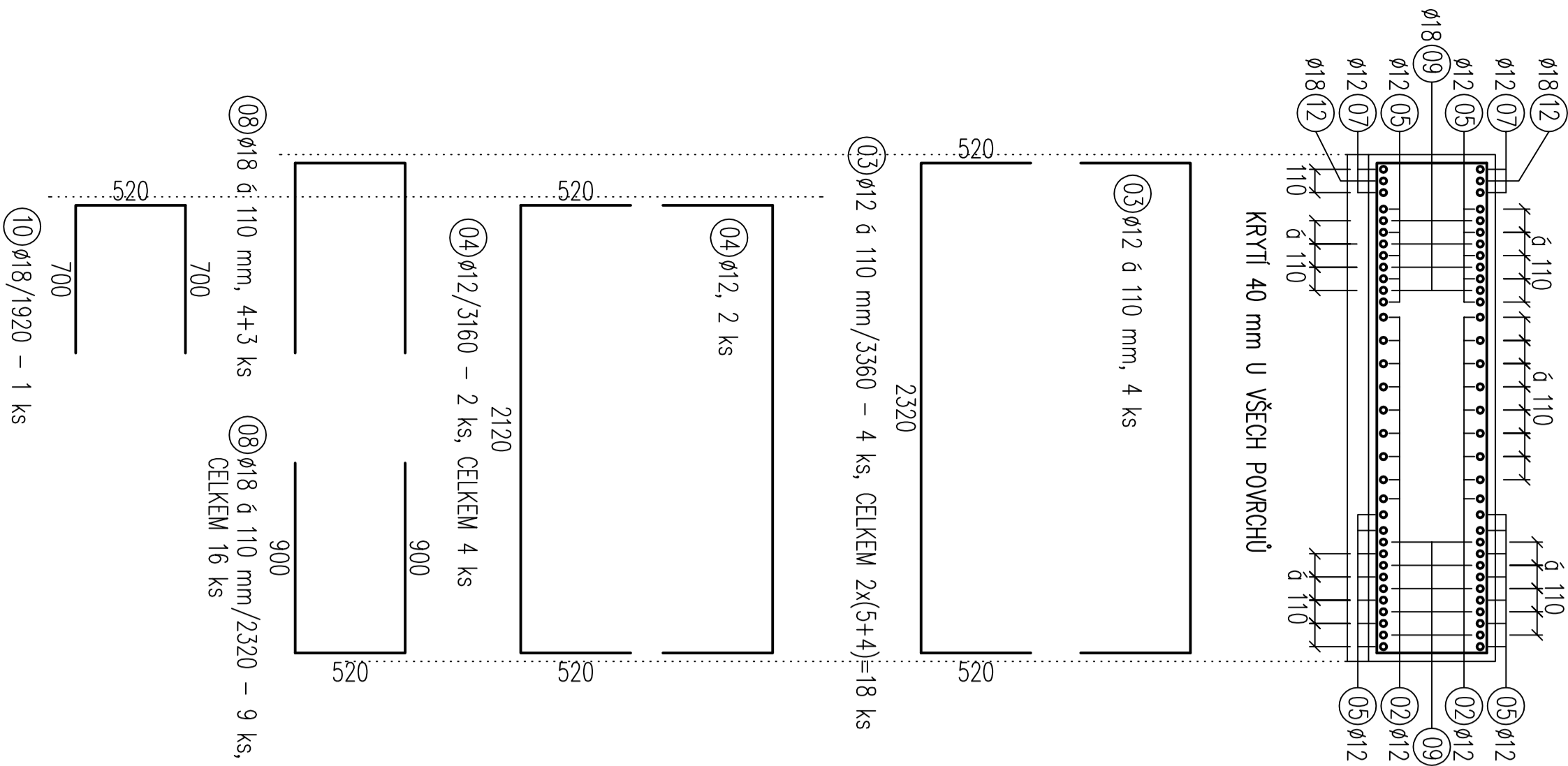
PŘÍČNÝ ŘEZ 5-5

M1:25



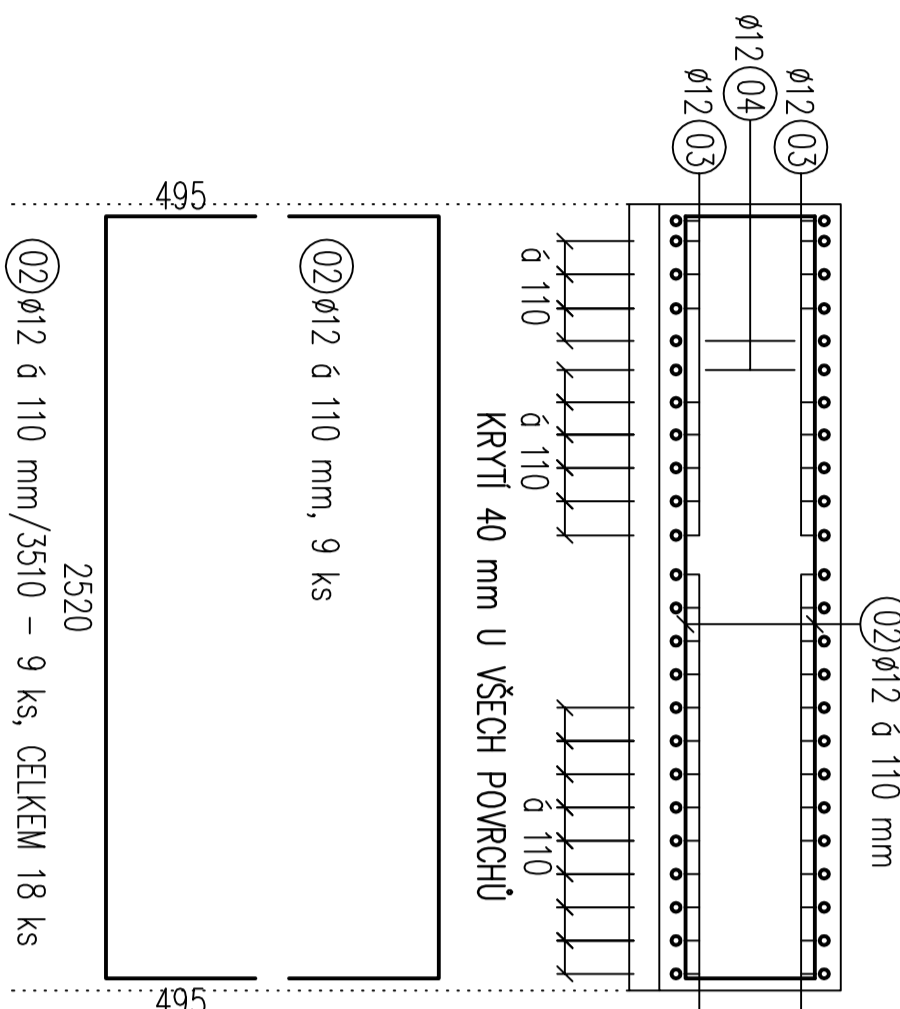
PŘÍČNÝ ŘEZ 7-7

M1:25



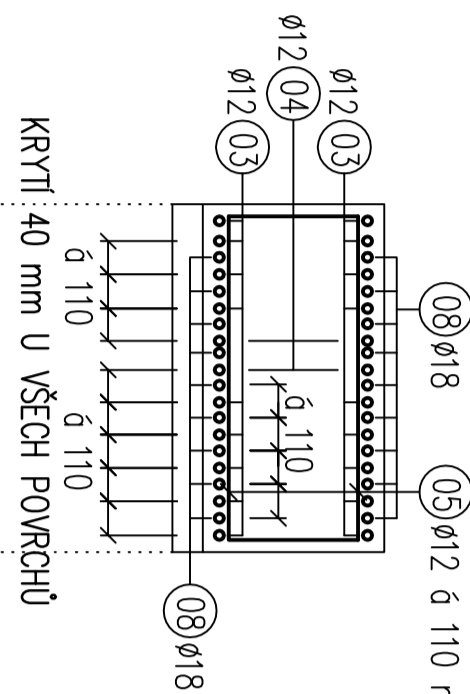
PŘÍČNÝ ŘEZ 6-6

M1:25



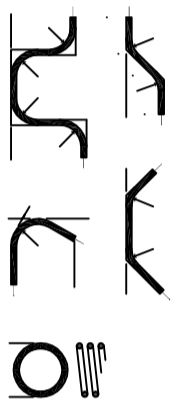
PŘÍČNÝ ŘEZ 8-8

M1:25



POZNÁMKY

VÝSTUŽNÉ VLOŽKY JSOU KÓTOVÁNY DLE ČSN EN ISO 4066.



KRYTÍ JE KÓTOVÁNO K POVRCHU VLOŽKY.

POLOHA VLOŽKY JE KOTOVANÁ NA OSU VLOŽKY, NENÍ-LI SPECIFIKOVÁNO JINAK

KRYCÍ VRSTVU JE NUTNO ZAJISTIT VÝLUČNĚ PROSTŘEDKY K TOMU URČENÝMI, TEDY DISTANČNÍMI

BETON C30/37-XC2 - Dmax 16 mm - S2

PODKLADNI BEIJUN C8/10-X0 - SZ

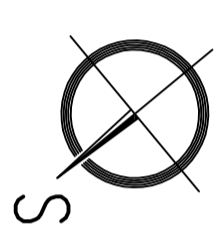
UCEL, B500B

KR 11 40 mm

INAVNIOVANO DEL CON LN 1992-1-1

LENIU VIKTES NEINANTAZUJE DILENSKOU DOKUMENIACI ...

EU,000 = NASLAPNA KRŠIVA SIAVAJCI POLIATY I.NP



SPECIFIKACE VÁZANÉ VÝZTUŽE

	CELKEM					
OZN	Ø	[m]	Ø12	Ø18	B00B	B00C
01	12	1 960	26	50,96		
02	12	3 510	18	63,18		
03	12	3 360	18	60,48		
04	12	3 160	4	12,64		
05	12	2 060	24	48,44		
06	12	1 460	4	5,84		
07	12	1 310	4	5,24		
08	18	2 320	16	37,12		
09	18	2 060	18	37,08		
10	18	1 920	1	1,92		
11	18	1 460	2	2,92		
12	18	1 310	2	2,62		
CELKEM			m	247,78	81,66	
			kg/m	0,888	1,998	
			kg	220,03	163,16	
			kg	383,19		

ZODPOVEDNÝ PROJEKTANT	Ing. Vojtěch ŠTRBA	Ing. Vojtěch ŠTRBA
VYPRACOVAV	Ing. Vojtěch ŠTRBA	Adamsova 1254 735 14 Otava-Lybně
KONTROLAVAL	Ing. Vojtěch ŠTRBA	IC 76958771

ORGAENIZACE	AUTORIZACE	OZN. PŘÍR
ATRIS s.r.o., ul. Občanská 1116/18, 710 00 Ostrava-Slezská Ostrava, IČ 28609890		
INVESTOR	Bohuminská městská nemocnice a.s.	

ul. Sezskó 207, 735 81 Bohumín	
NAZEV AKCE	
Rekonstrukce místnosti CT Bohumínské	
DATUM	09/2018

<p> Národná akcia imunity Mestské nemocnice a.s. MĚŘÍTKO 1:25 FORMÁT A0 STUPEŇ PD DSP </p>	<p> 00145241 0000310 00145241 0000310 </p>
---	---

VS-416-1809-04